

Windenergie Hexental

Mögliche Windenergiestandorte im Hexental

18. September 2023

Regiowind Freiburg

Lukas Schuwald & Helge Srowig





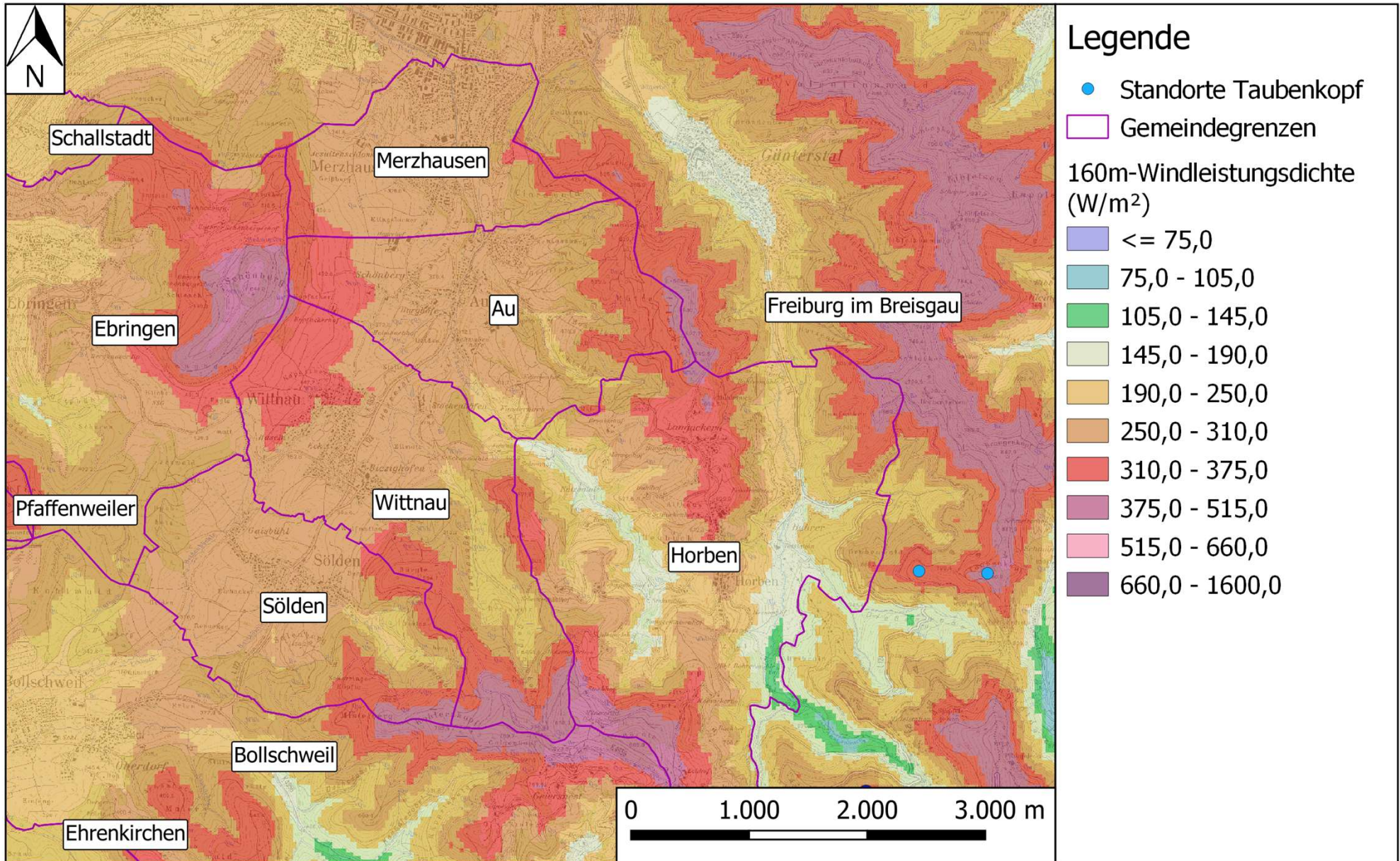
Windenergie Hexental

Inhalt



- 1) Kriterien Standortsuche
- 2) Baurechtliche Zulässigkeit
- 3) Prüfung möglicher Standorte
- 4) Potenzielle Windenergienutzung

Windenergie Hexental Windhöffigkeit



Windenergie Hexental

Immissionsrichtwerte



- Wohnen im Außenbereich
 - Tags: 60 dB(A)
 - Nachts: 45 dB(A)
- In allgemeinen Wohngebieten und Kleinsiedlungsgebieten:
 - Tags: 55 dB(A)
 - Nachts: 40 dB(A)
- In reinen Wohngebieten:
 - Tags: 50 dB(A)
 - Nachts: 35 dB(A)
- In Kurgebieten, für Krankenhäuser und Pflegeanstalten
 - Tags: 45 dB(A)
 - Nachts: 35 dB(A)

Windenergie Hexental

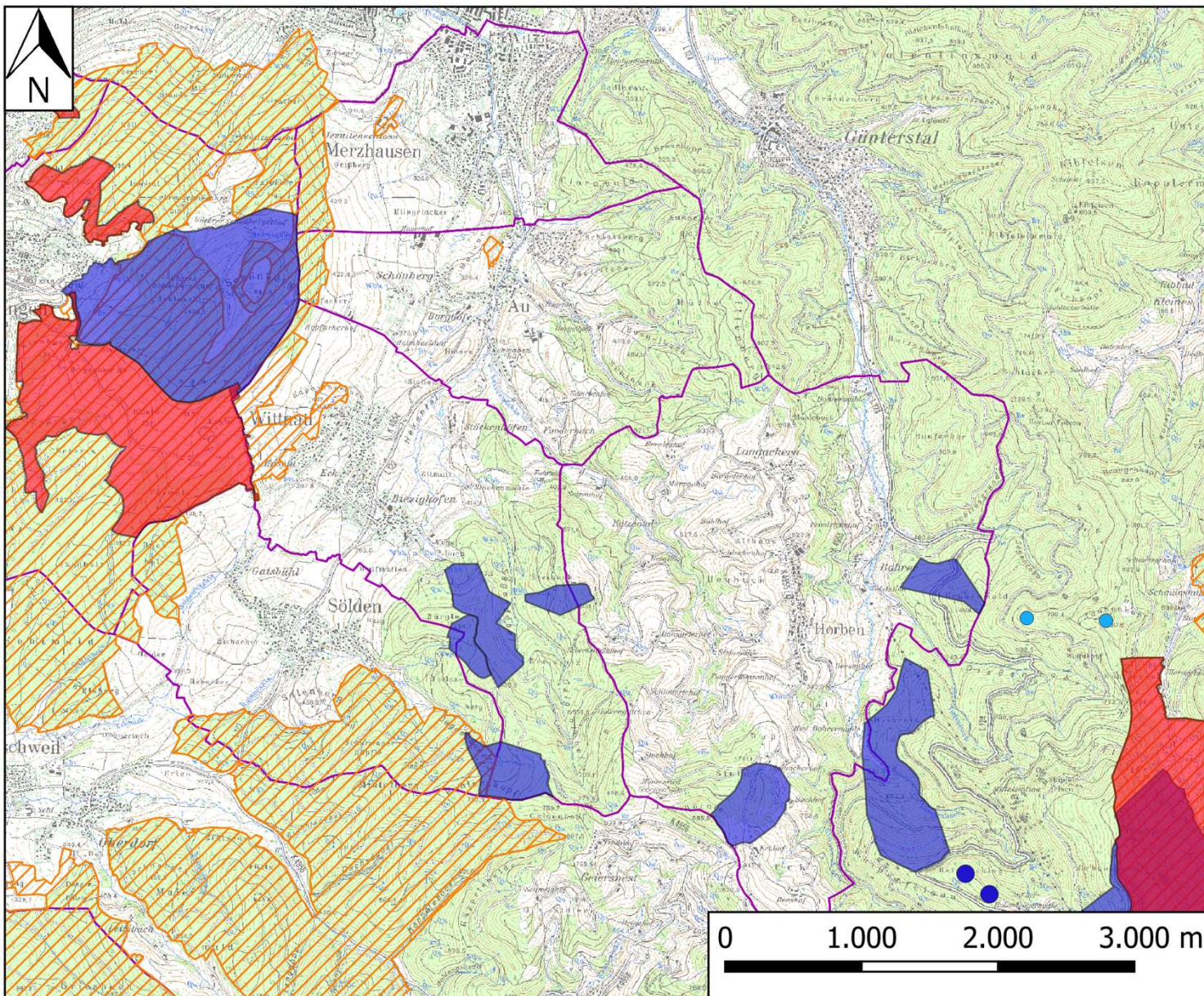
Immissionsrichtwerte



Richtwerte für Abstände zu Windenergieanlagen:

- Wohnen im Außenbereich
→ 450 m
- Allgemeine Wohngebiete und Kleinsiedlungsgebiete:
→ 650 m
- Reine Wohngebiete:
→ 900 m
- Kurgebiete, Krankenhäuser und Pflegeanstalten
→ 900 m

Windenergie Hexental Schutzgebiete



Legende

- WEA-Bestand
 - Standorte Taubenkopf
 - Gemeindegrenzen
 - ▨ FFH-Gebiet
 - Naturschutzgebiet (NSG)
 - festgesetzt
- Wasserschutzgebiete

Windenergie Hexental Schutzgebiete



- **Schutzgebiete mit rechtlichem Ausschluss:**
 - Naturschutzgebiete
 - Wasserschutzgebiete der Kategorie 1 (Quellgebiete)
- **Schutzgebiete mit Restriktionen behaftet:**
 - Flora-Fauna-Habitate
 - Wasserschutzgebiete der Kategorie 2

Windenergie Hexental

Ausschluss Langhardt, Schönberg



- **Schönberg-Langhardt:**
 - Fläche liegt im Flora-Fauna-Habitat
 - Errichtung durch Steilhanglage erschwert
 - Keine bebaubare Fläche im Hexental
- **Schönberghang:**
 - Flora-Fauna-Habitat
 - Oberer Schönberghof in unmittelbarer Umgebung
 - Keine bebaubare Fläche im Hexental

Windenergie Hexental

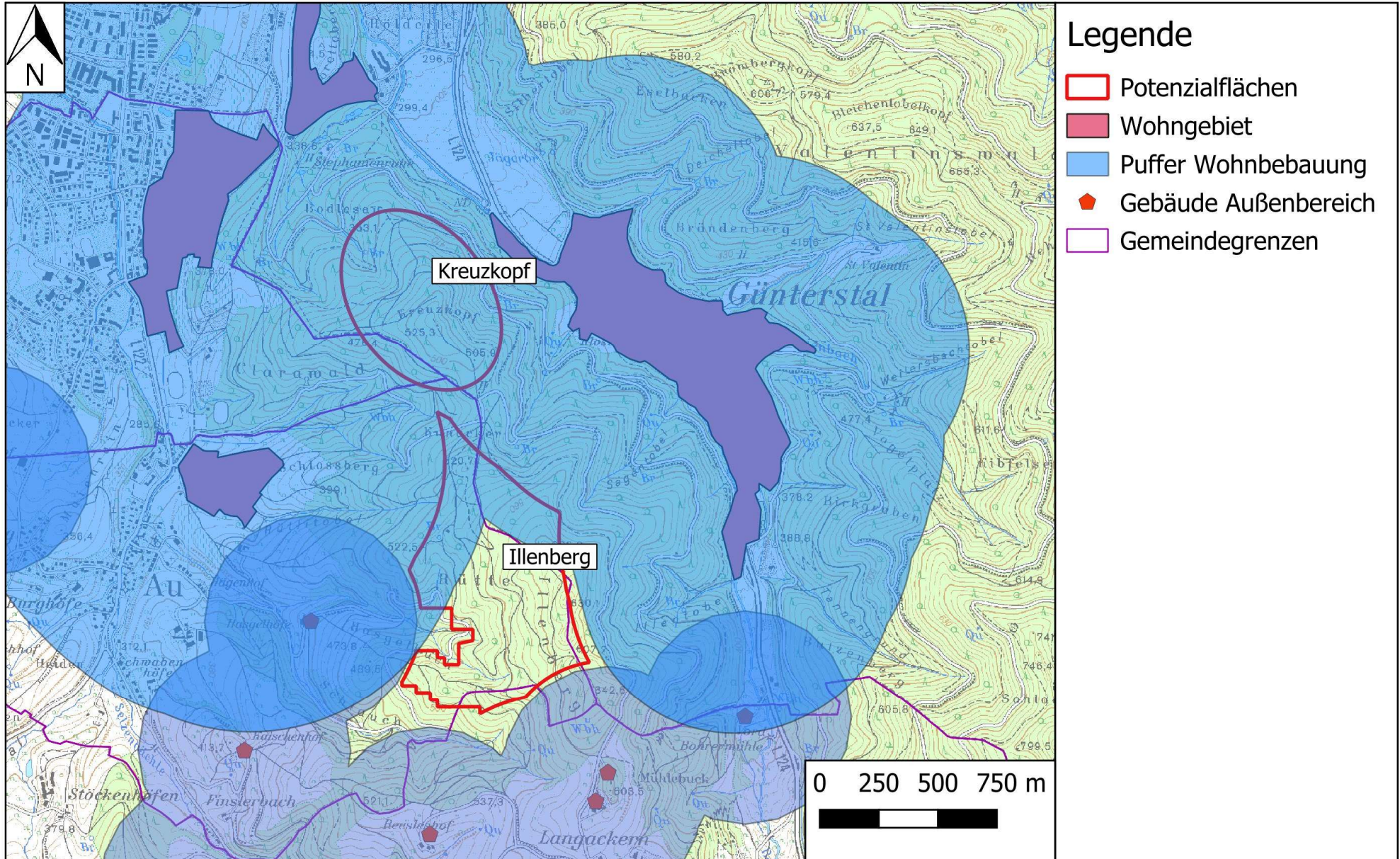
Ausschluss Horber Felsen



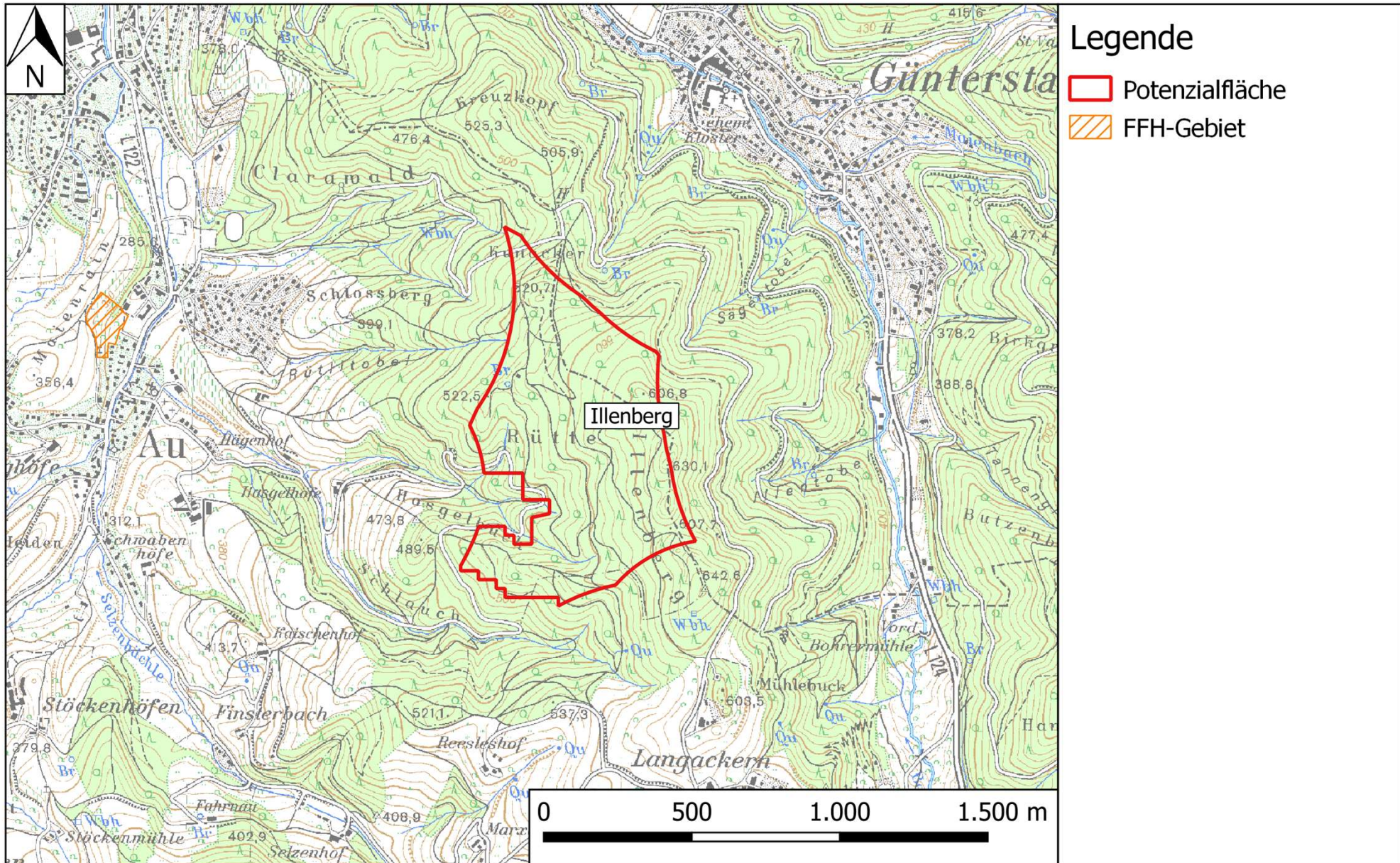
- **Horber Felsen:**

- Fläche innerhalb des Gemeindegebiets liegt am Berghang
- Bebauung der Fläche auf Freiburger Gemarkung möglich

Windenergie Hexental Illenberg & Kreuzkopf: Wohnbebauung



Windenergie Hexental Illenberg & Kreuzkopf: Schutzgebiete





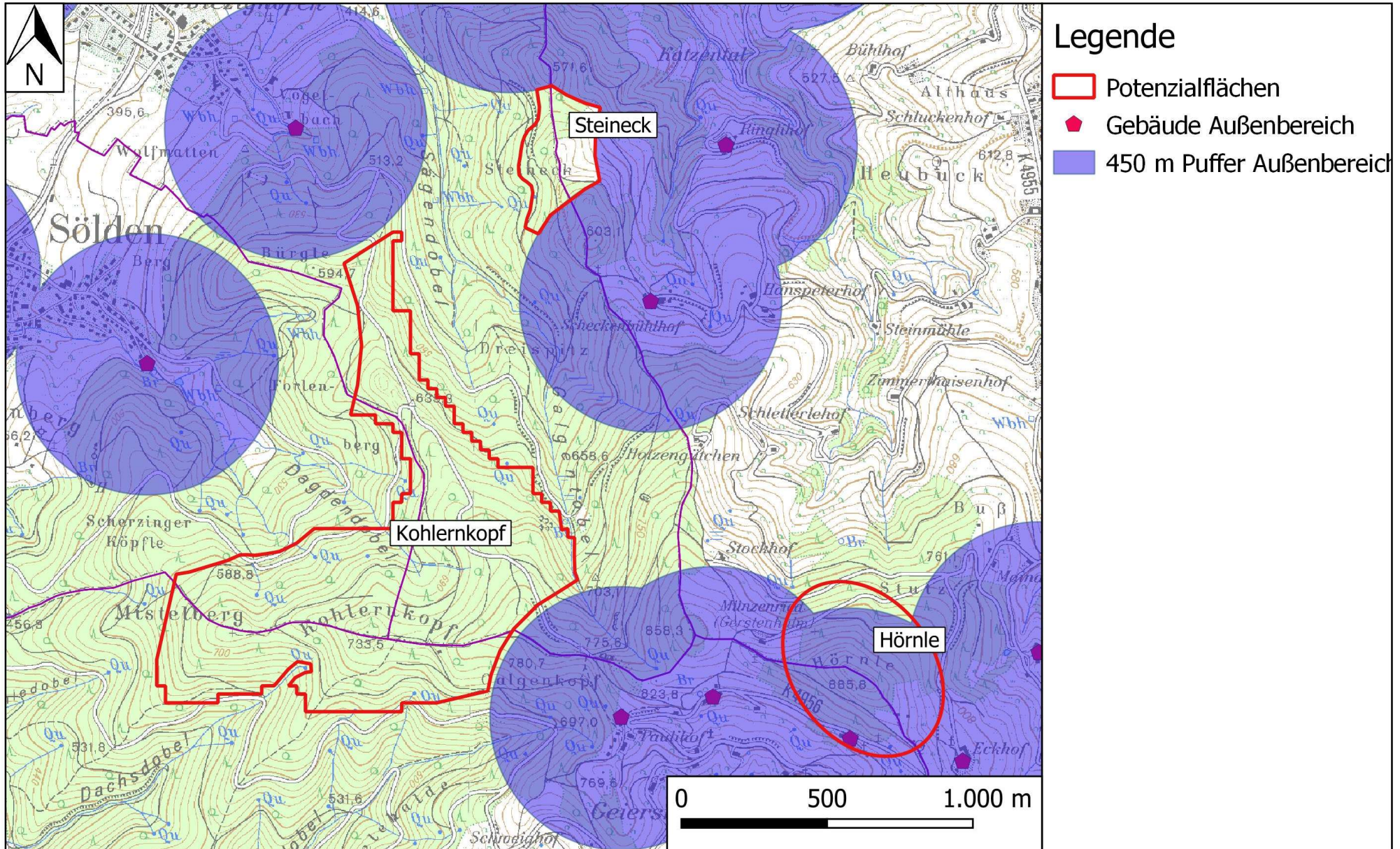
Kreuzkopf:

→ Potenzialfläche wird aufgrund der Nähe zur Wohnbebauung ausgeschlossen

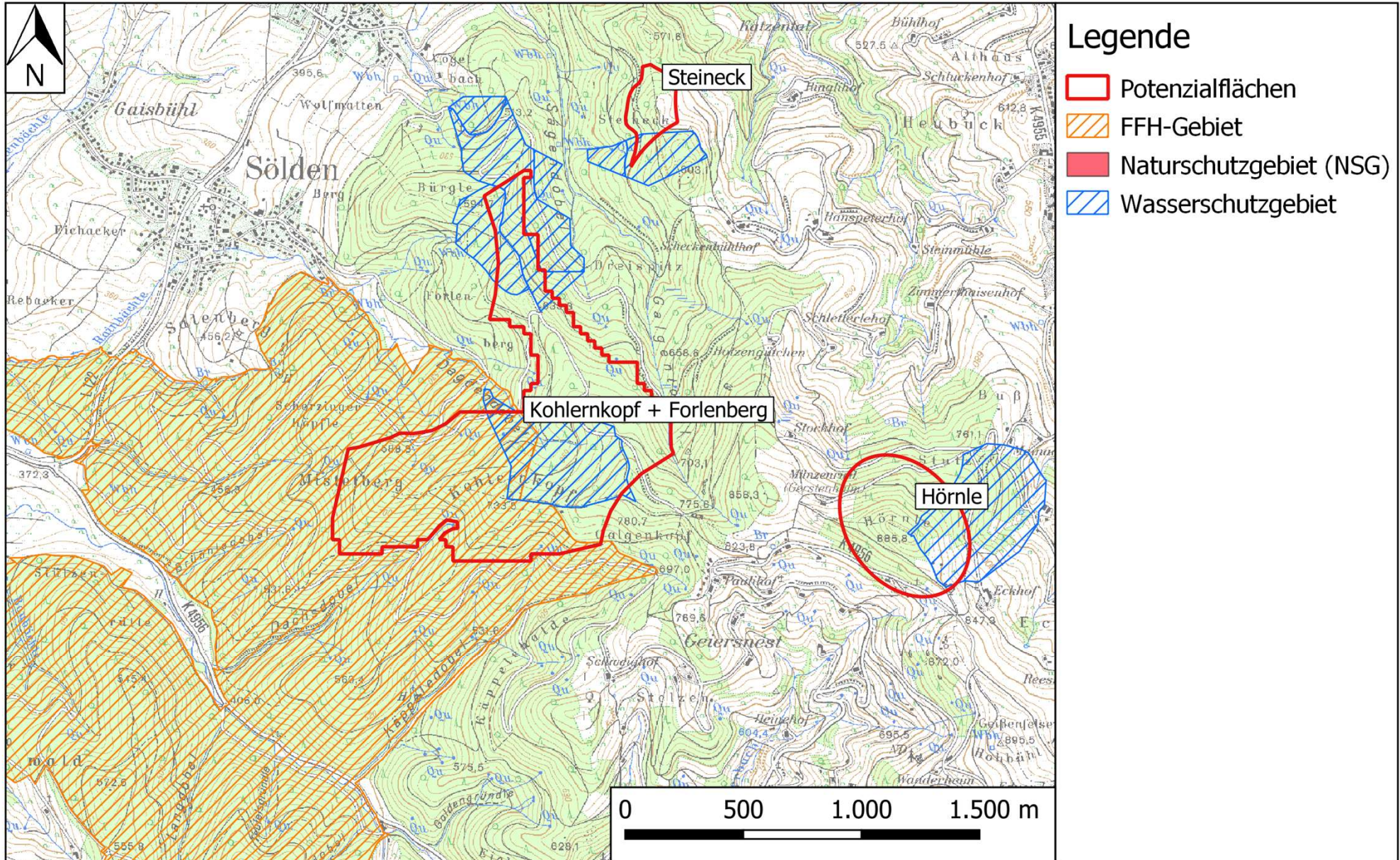
Illenberg:

- Abstände zur Wohnbebauung ausreichend
- Keine Schutzgebiete in näherer Umgebung
- Gesundheitsresort Luisenhöhe angrenzend

Windenergie Hexental Kohlernkopf, Hörnle und Steineck



Windenergie Hexental Kohlernkopf, Hörnle und Steineck



Windenergie Hexental Hörnle, Kohlernkopf und Steineck



- **Hörnle:**

- Nahe gelegene Wohnbebauung

- Verbleibende Fläche liegt im Hang

- Fläche liegt teilweise im Wasserschutzgebiet

- **Potenzialfläche wird ausgeschlossen**

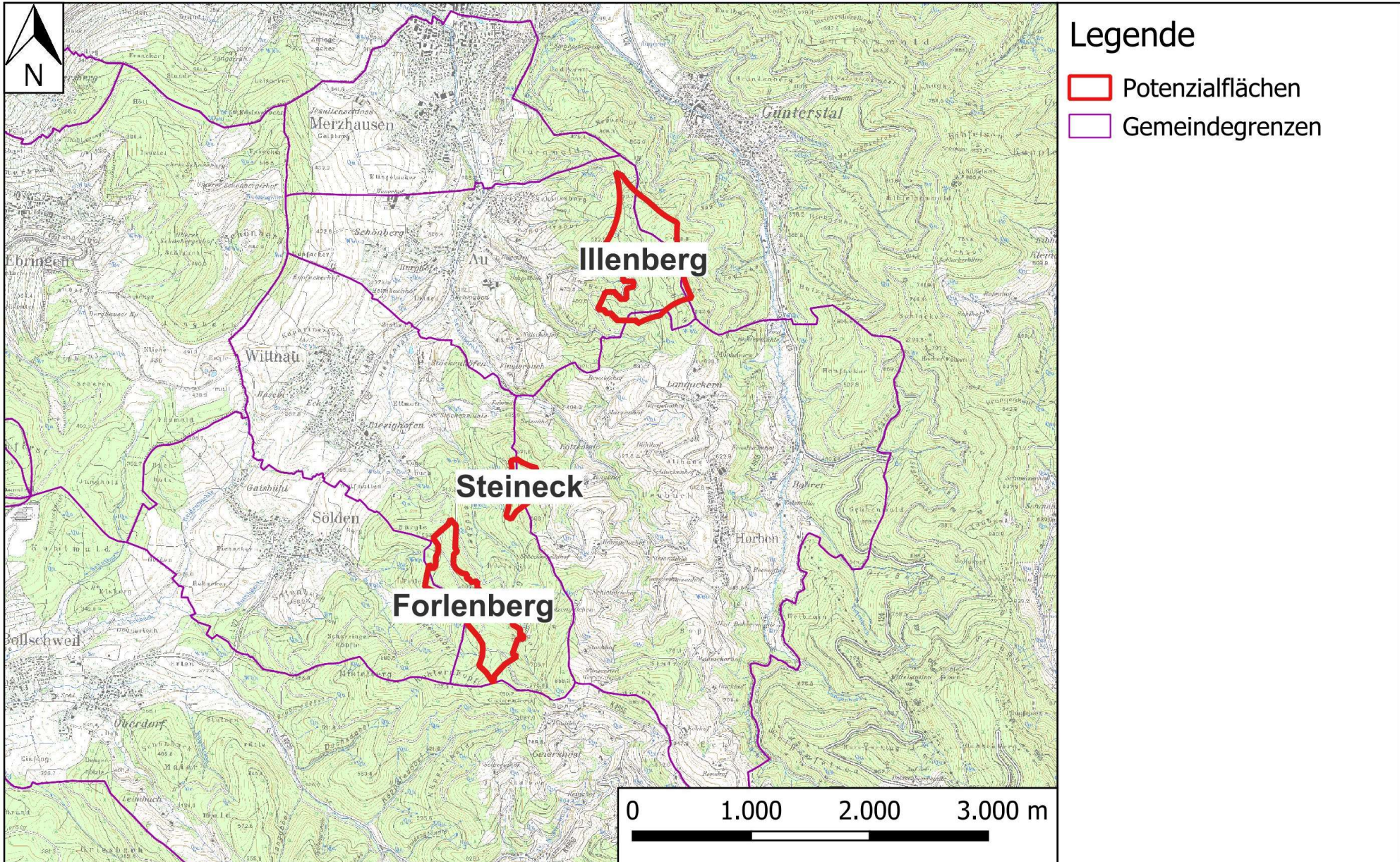
- **Kohlernkopf:**

- Fläche liegt teilweise im Flora-Fauna-Habitat und Wasserschutzgebiet

- **Steineck:**

- Fläche liegt teilweise im Wasserschutzgebiet

Windenergie Hexental Verbleibende Potenzialflächen



Windenergie Hexental

Baurechtliche Zulässigkeit?



- VVG Hexental hat keinen Teilflächennutzungsplan für Windenergie
- **Aktuell:** Standorte liegen im Außenbereich
→ § 35 Abs. 1 Nr. 5 BauGB Privilegierung im Außenbereich
- **Ab September 2025:**
→ Mögliche Entprivilegierung durch Regionalverband
- **Lösung:**
→ Aufnahme in Regionalplan oder isolierte Positivplanung

Windenergie Hexental Potenzialfläche Steineck



Positiv:

- Keine Schutzgebiete
- In Regionalplanentwurf vorgesehen

Risiken

- Geringe Flächengröße
- Eingeschränkte Windhöffigkeit

Windenergie Hexental Forlenberg (Kohlernkopf)



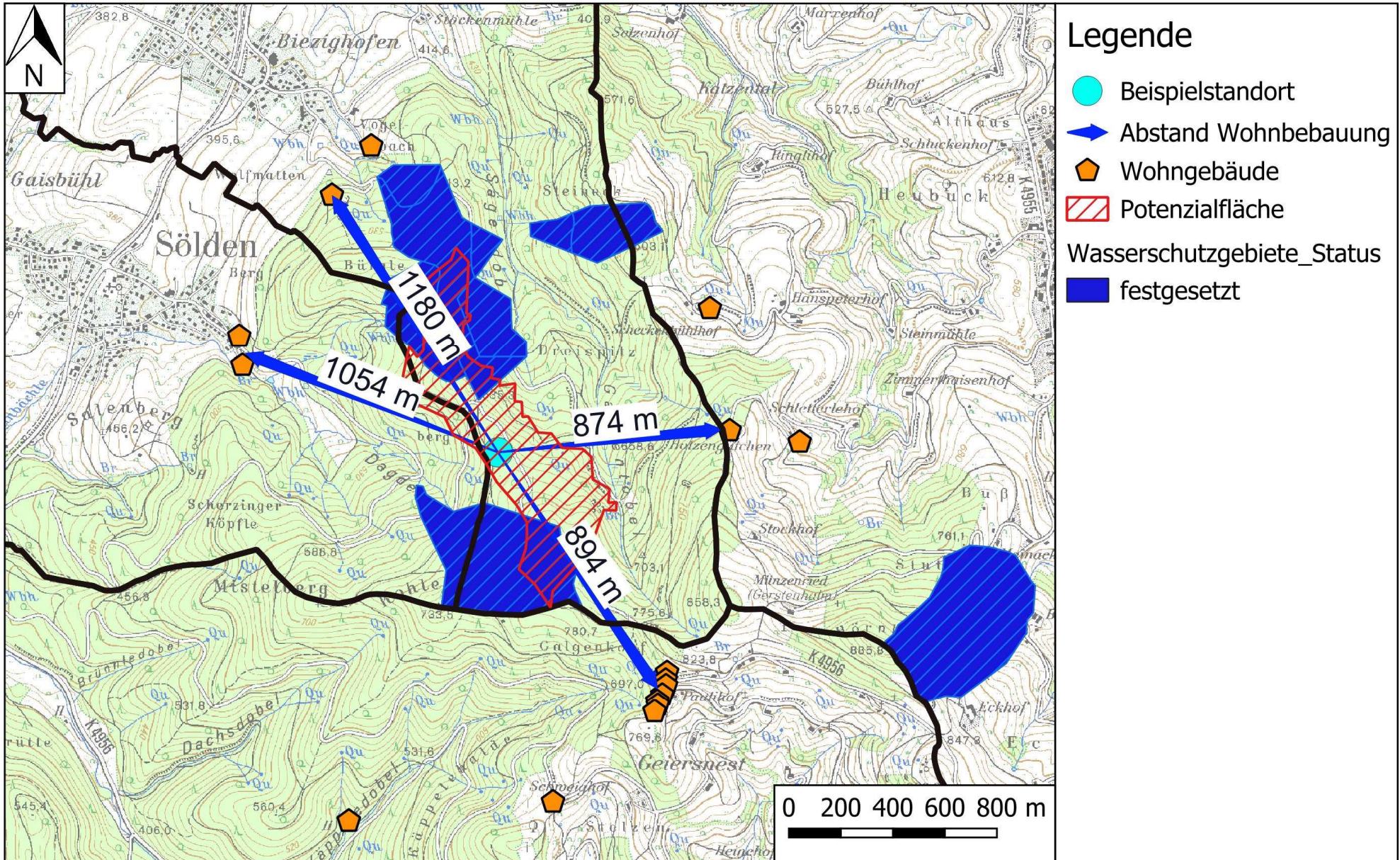
Positiv:

- Großer Abstand zur Wohnbebauung
- In Regionalplanentwurf vorgesehen

Risiken:

- Wasserschutzgebiete zu berücksichtigen
- Mittelmäßige Windhöufigkeit

Windenergie Hexental Forlenberg



Windenergie Hexental Potenzialfläche Illenberg



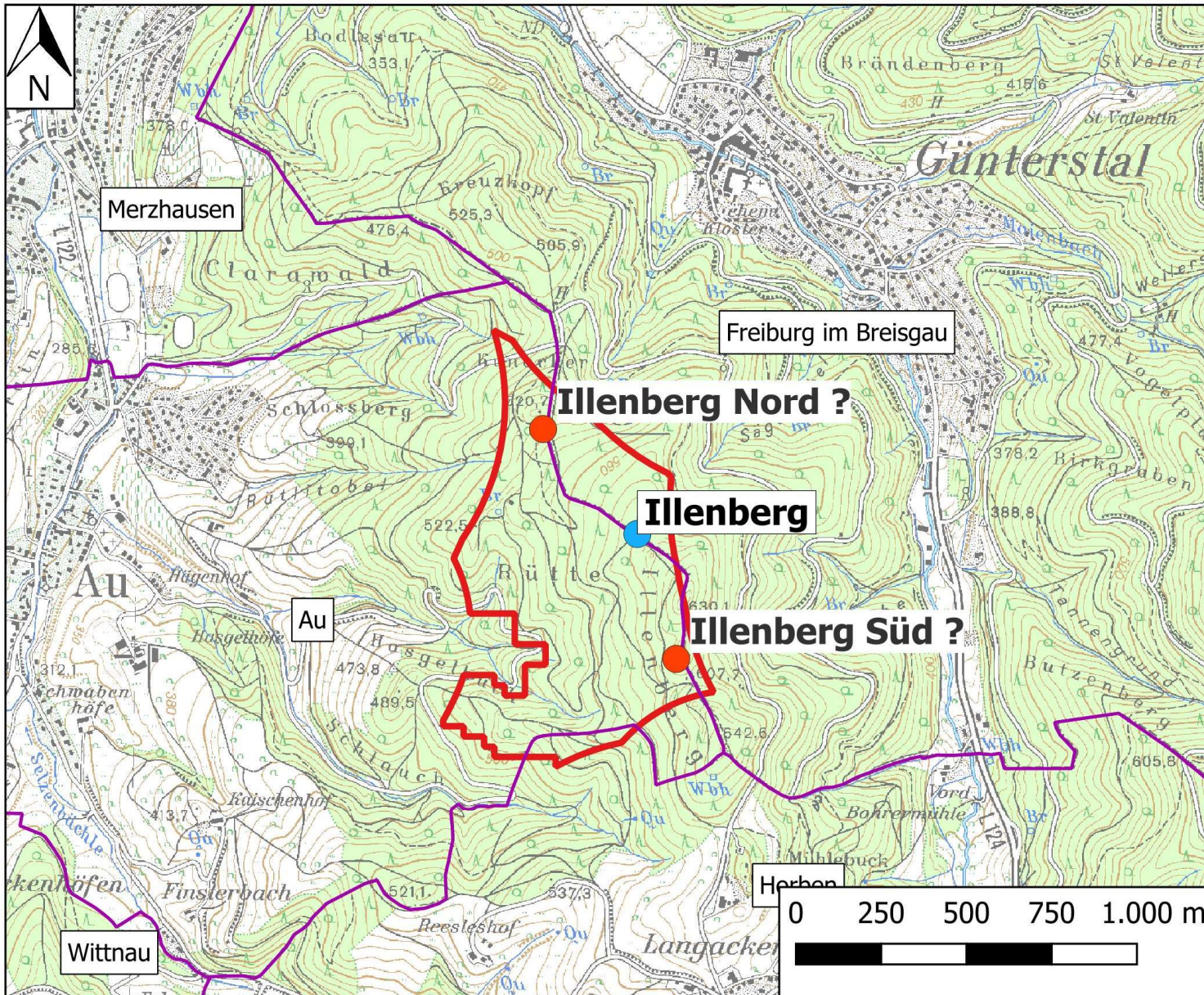
Positiv:

- Keine Schutzgebiete
- Gute Windhöffigkeit durch exponierte Lage





Risiken

- Nicht in Regionalplanentwurf vorgesehen
- Kontroverse Hotel Luisenhöhe

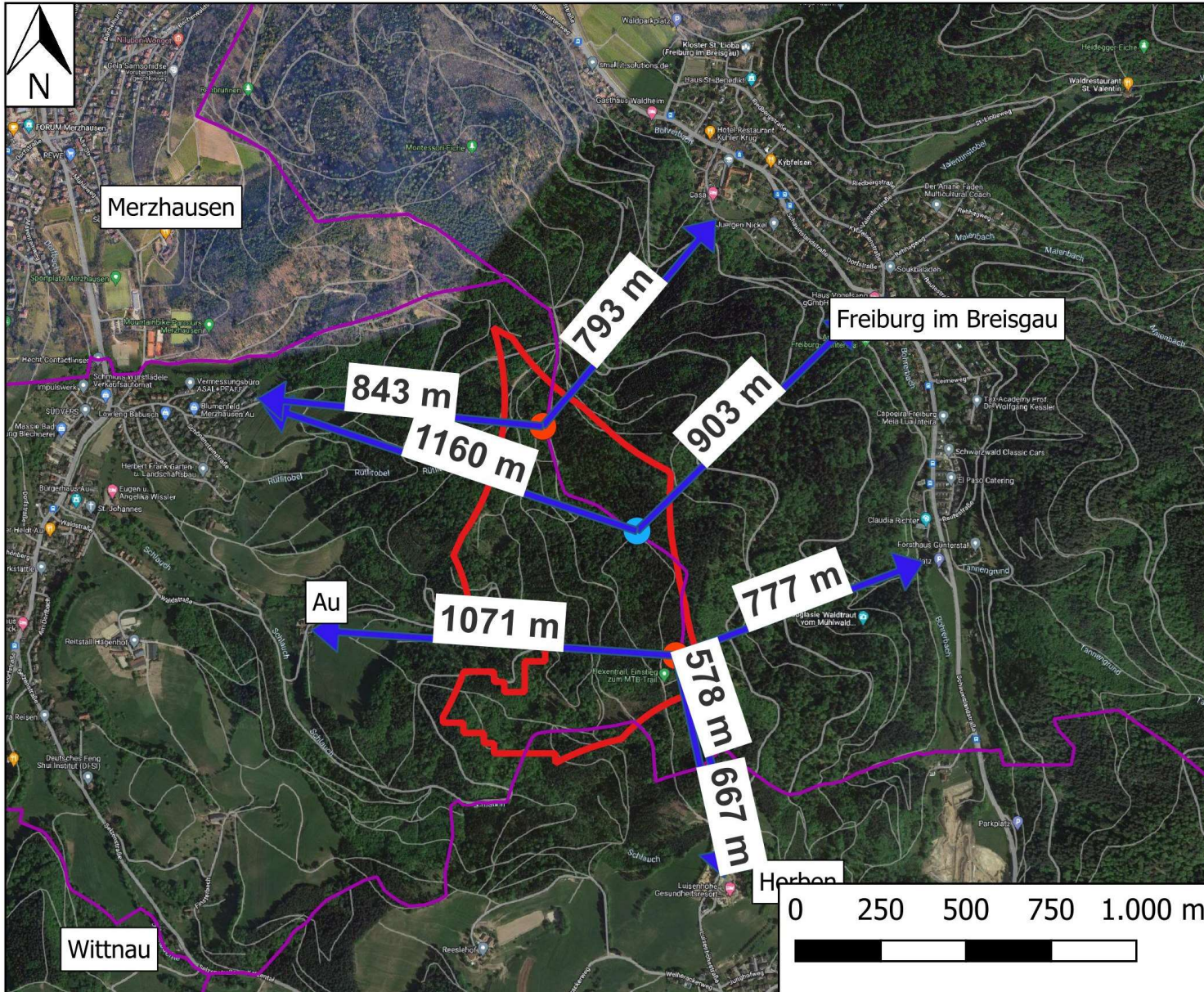
Windenergie Hexental Standortwahl



Legende

-  Potenzialfläche Illenberg
-  Standort Illenberg
-  Süd / Nord
-  Gemeindegrenzen

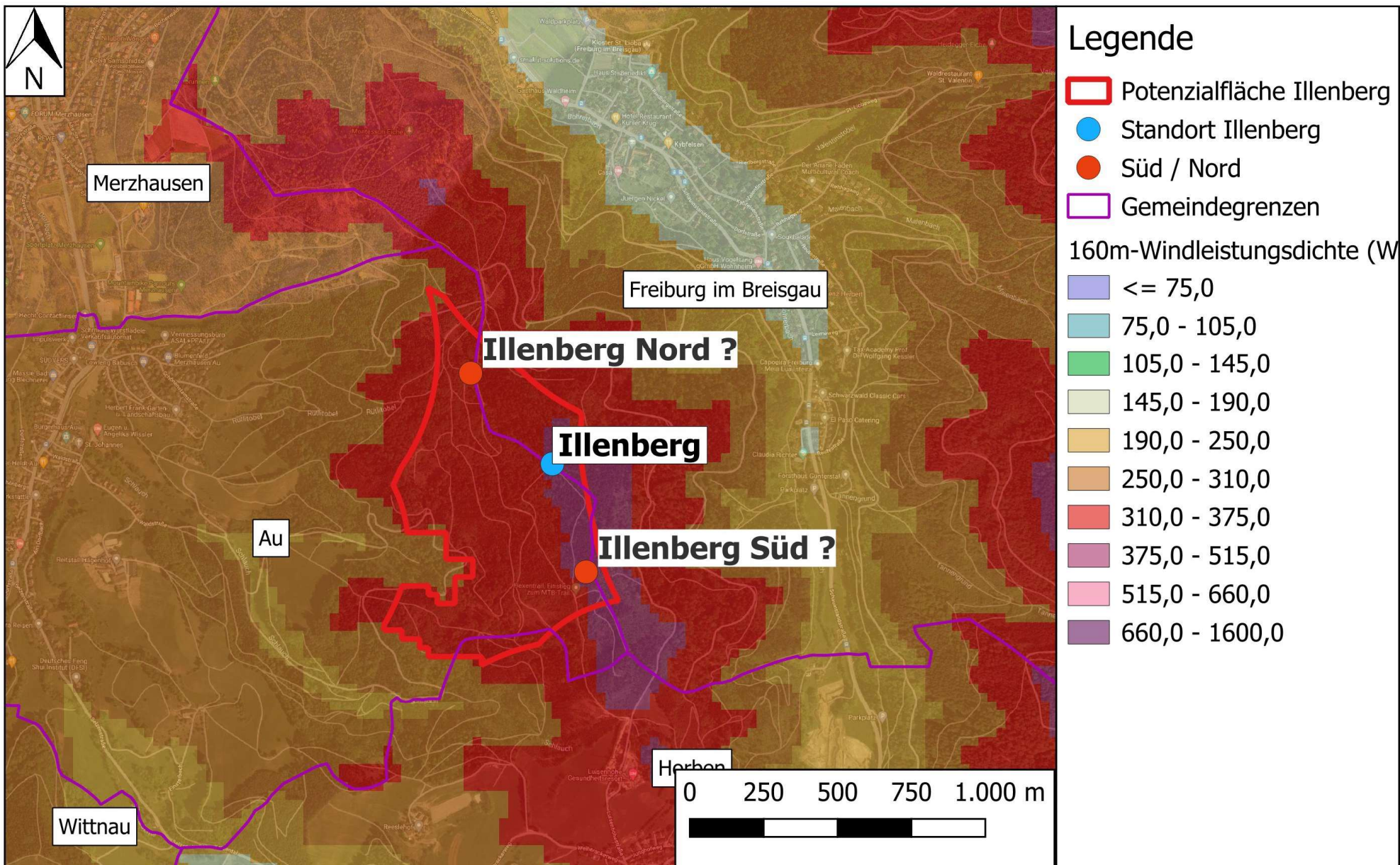
Windenergie Hexental Illenberg Wohnbebauung



Legende

- Potenzialfläche Illenberg
- Standort Illenberg
- Süd / Nord
- Gemeindegrenzen
- Abstand Wohnbebauung

Windenergie Hexental Illenberg Windhöffigkeit



Windenergie Hexental Illenberg Süd



Windenergie Hexental Illenberg Nord



Windenergie Hexental Neue WEA-Generation



E-70

Höhe 133 m

rd. **2,5 Mio.** kWh/Jahr

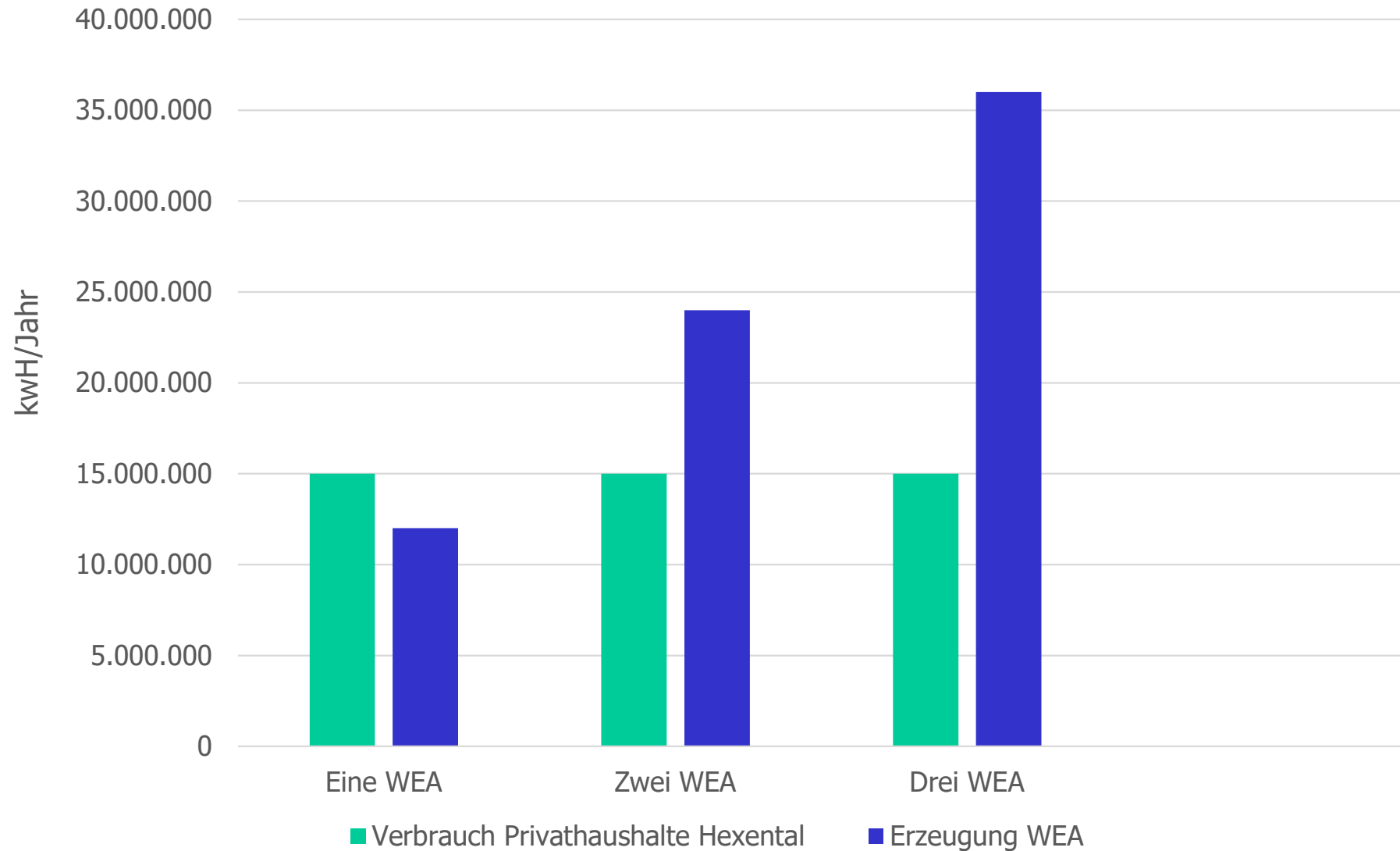


E-160

Höhe 246 m

rd. **12 Mio.** kWh/Jahr

Windenergie Hexental Beitrag zum Klimaschutz



Windenergie Hexental

Regionale Wertschöpfung



- Pacht
 - Gewerbesteuer
 - Kommunalabgabe (0,2 Cent/kWh)
 - Zins / Ausschüttung an Bürger
 - Zins Bank / Sparkasse
 - Dienstleistungen vor Ort
- > Bei 4 WEA mind. 1.000.000 €/a**

Vielen Dank für Ihre Aufmerksamkeit!

